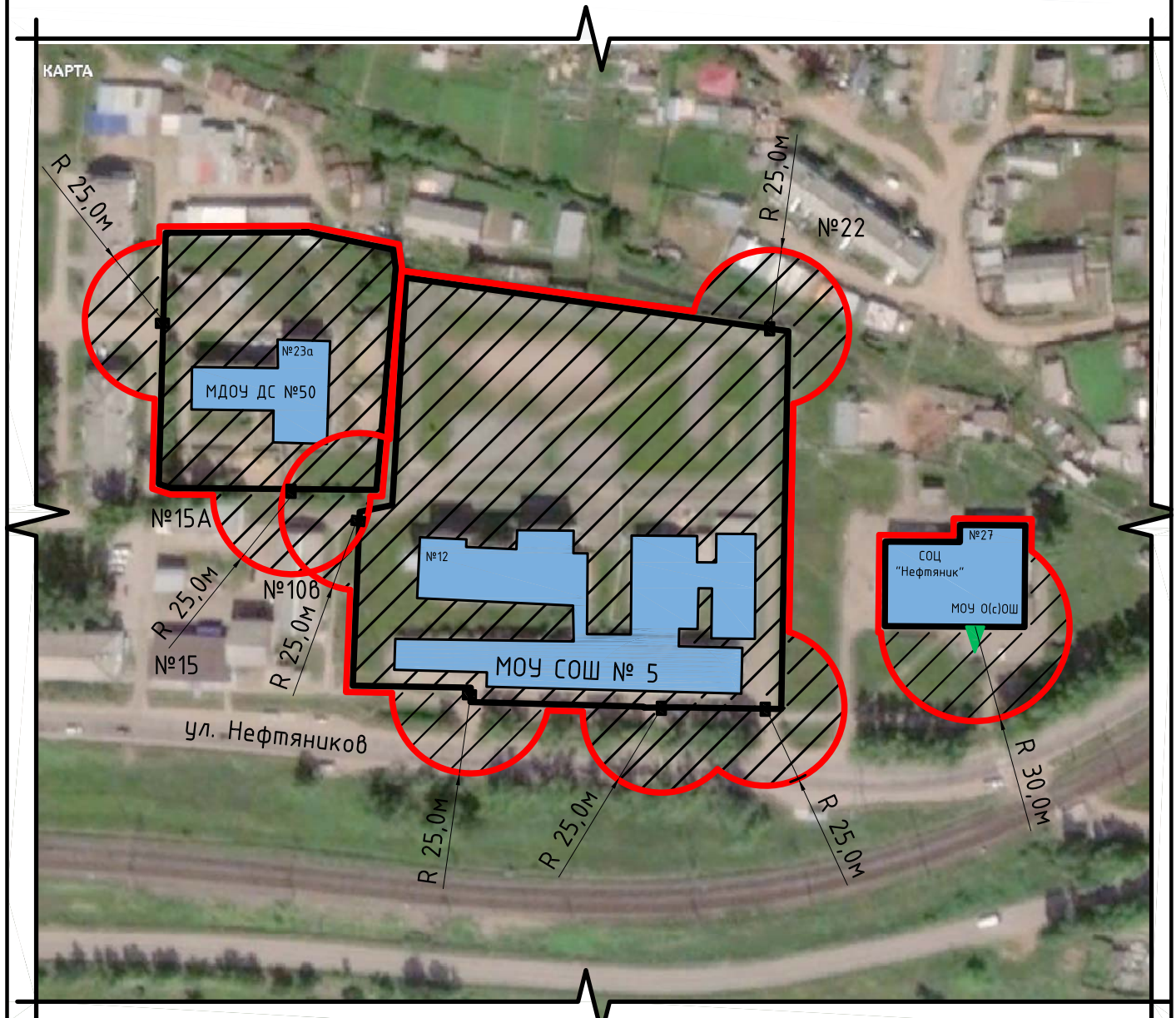


Схемы границ прилегающих территорий к организациям, рынкам и объектам,
на которых не допускается розничная продажа алкогольной продукции

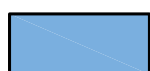
Схема №6

Организация: Муниципальное общеобразовательное учреждение средняя общеобразовательная школа № 5
Усть-Кутского муниципального образования Иркутской области
адрес: Иркутская область, Усть-Кутское муниципальное образование (городское поселение),
г. Усть-Кут, ул. Нефтяников, 12



Условные обозначения:

М 1:2000



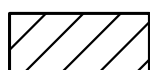
организация (объект)



граница прилегающей территории, на которой не допускается
розничная продажа алкогольной продукции



граница обособленной территории организации



прилегающая территория, на которой не допускается розничная
продажа алкогольной продукции



вход на обособленную территорию организации (объекта)



вход в организацию (объект)